

# JB

## 中华人民共和国机械行业标准

JB/T 7340—94

---

### 液 位 检 测 器

1994-07-18 发布

1995-07-01 实施

---

中华人民共和国机械工业部 发 布

## 液 位 检 测 器

**1 主题内容与适用范围**

本标准规定了液位检测器的型式与尺寸,技术要求,试验方法,检验规则,标志、包装、运输和贮存要求。

本标准适用于检测公称压力为 0.1MPa、 $>0.1\sim 1.6$ MPa、 $>1.6\sim 10$ MPa、 $>10\sim 31.5$ MPa 的水、油容器的液位。

**2 引用标准**

GB 4879	防锈包装
GB 7284	框架木箱
GB/T 13306	标牌

**3 产品分类****3.1 产品品种、型式**

液位检测器分水位检测器和油位检测器二种,并以“S”和“Y”分别表示适用介质水和油的类别代号。

**3.2 适用介质为水的检测器按公称压力高低和与容器连接位置(左或右)的不同分为五种:**

S1 型——常压水位检测器;

S2 型——公称压力  $p_N > 0.1\sim 1.6$ MPa 的水位检测器;

S3 型——公称压力  $p_N > 1.6\sim 10$ MPa 的水位检测器;

S4 型——公称压力  $p_N > 10\sim 31.5$ MPa、与容器左侧位置连接的水位检测器;

S5 型——公称压力  $p_N > 10\sim 31.5$ MPa、与容器右侧位置连接的水位检测器。

**3.3 适用介质为油的检测器按公称压力高低和与容器连接位置(左或右)的不同分为五种:**

Y1 型——常压油位检测器;

Y2 型——公称压力  $p_N > 0.1\sim 1.6$ MPa 的油位检测器;

Y3 型——公称压力  $p_N > 1.6\sim 10$ MPa 的油位检测器;

Y4 型——公称压力  $p_N > 10\sim 31.5$ MPa、与容器左侧位置连接的油位检测器;

Y5 型——公称压力  $p_N > 10\sim 31.5$ MPa、与容器右侧位置连接的油位检测器。

**3.4 型式与尺寸**

型式与尺寸应符合图 1~图 10 的规定。容器上的连接尺寸应符合图 11、图 12 的规定。

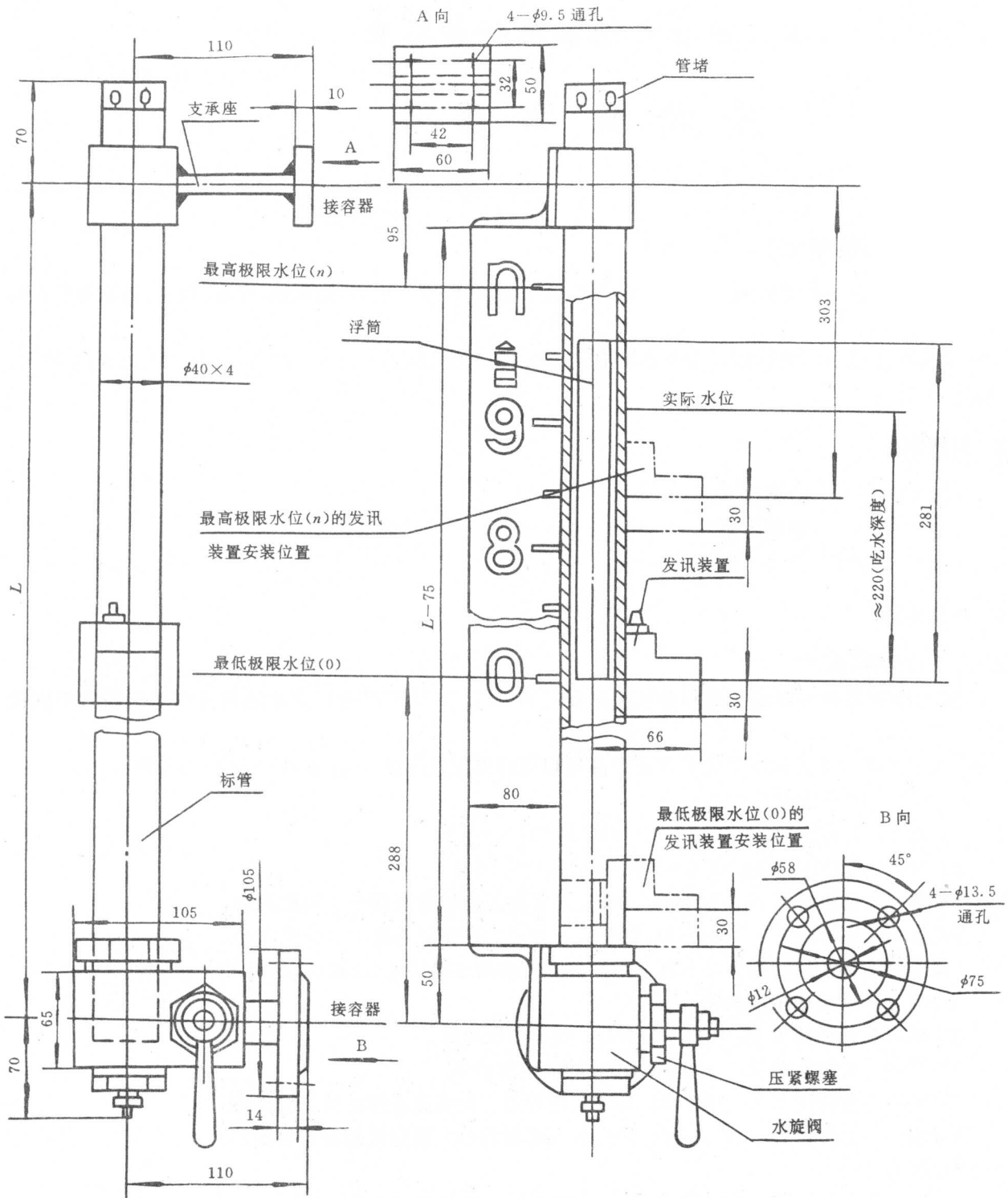


图 1 S1 型水位检测器

注：① 支承座与水旋阀的中心距  $L(L \leq 3000\text{mm})$ 、发讯装置数量  $n$  及其安装位置皆由容器设计者确定。

② 除标管、标尺和发讯装置外重量 6kg。